

UP2-100Y Movable busbar



Рис. 1

Общая информация

При повседневном монтаже автоматических выключателей расстояние между ними не всегда одинаково, что в свою очередь не позволяет использовать стандартные соединительные шины. Чтобы решить эту проблему, компания UPUN разработала шину серии UP2. Его кабельный зажим не похож на стандартные соединительные шины, в которых кабельные зажимы интегрированы с токовой шиной и имеют фиксированную ширину. Вместо этого он подвижен и может свободно регулироваться.

Данные шины имеют патент 200710043113.X, выданный SIPO China.

Руководство по выбору:

Предположим, у нас есть 12 автоматических выключателей, установленных на монтажную рейку длиной 0,5 м, необходимых для подключения с помощью распределительной шины UP2. Рассмотрим 4 варианта их комплектации.

1. Монтаж производится в форме параллельного соединения, см. Рисунок 2

- 1) Соединительные штекеры: UP2-41 / 1J - 12 шт. Кол-во берется согласно правилу, один автоматический выключатель - один соединительный штекер.
- 2) Медная рабочая шина 3x10 мм - 1 м. Если требуется длина 0,5 м, то размер округляем до 1 м.
- 3) Изоляционный профиль UP2-H - 1 шт.
- 4) Переходник с шины на провод UP2-100Y/JH - 1 шт.

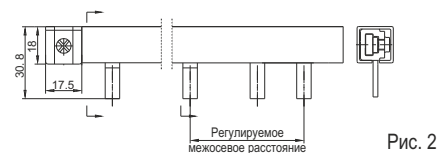


Рис. 2



Рис. 3

2. Монтаж производится в форме параллельного соединения, двух независимых групп см. рис. 3

- 1) Соединительные штекеры: UP2-41 / 2J - 12 шт. Кол-во берется согласно правилу, один автоматический выключатель - один соединительный штекер.
- 2) Медная рабочая шина 3x10 мм - 1 м (если длина каждой группы <0.5 м), 2 м (если длина каждой группы >0.5 м).
- 3) Изоляционный профиль - 1 м. (если длина каждой группы <0.5 м), 2 м (если длина каждой группы >0.5 м).
- 4) Переходник с шины на провод UP2-100Y/JH - 2 шт.

3. Монтаж производится в форме параллельного соединения, трех независимых групп см. рис. 4

- 1) Соединительные штекеры: UP2-41 / 2J - 8 шт., UP2-41 / 3J - 4 шт. Кол-во берется согласно правилу, один автоматический выключатель - один соединительный штекер.
- 2) Медная рабочая шина 3x10 мм - 2 м (если длина каждой группы <0.5 м), 3 м (если длина каждой группы >0.5 м).
- 3) Изоляционный профиль - 2 м. (если длина каждой группы <0.5 м), 3 м (если длина каждой группы >0.5 м).
- 4) Переходник с шины на провод UP2-100Y/JH - 3 шт.

4. Монтаж производится в форме параллельного соединения, четырех независимых групп см. рис. 5

- 1) Соединительные штекеры: UP2-41/2J - 6 шт., UP2-41/4J - 6 шт. Кол-во берется согласно правилу, один автоматический выключатель - один соединительный штекер.
- 2) Медная рабочая шина 3x10 мм - 2 м (если длина каждой группы <0.5 м), 3 м (если длина каждой группы >0.5 м).
- 3) Изоляционный профиль - 2 м. (если длина каждой группы <0.5 м), 4 м (если длина каждой группы >0.5 м).
- 4) Переходник с шины на провод UP2-100Y/JH - 4 шт.

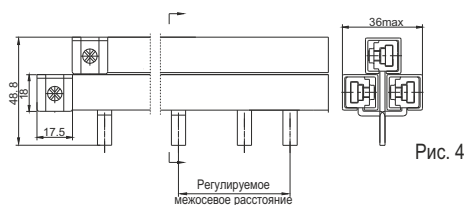


Рис. 4

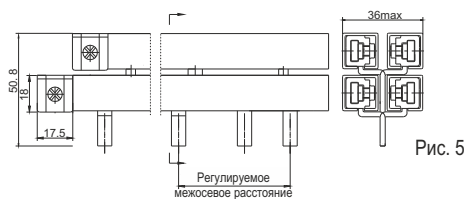


Рис. 5

UP2-41/1P

UP2-41/2P

UP2-41/3P

UP2-41/4P

Автоматический выключатель	UP2-41/1P			UP2-41/2P			UP2-41/3P			UP2-41/4P		
Выбор шины производится исходя из количества фаз и автоматических выключателей.	Выбор для 1 фазы (N шт.)			Выбор для 2 фаз (N шт.)			Выбор для 3 фаз (N шт.)			Выбор для 4 фаз (N шт.)		
Аксессуары	Тип	Кол-во	Код заказа	Тип	Кол-во	Код заказа	Тип	Кол-во	Код заказа	Тип	Кол-во	Код заказа
Нулевая рабочая шина, In: 100A	3 × 10	1м	161002	3 × 10	L<0.5м 1м L>0.5м 2м	161002	3 × 10	L<0.5м 2м L>0.5м 3м	161002	3 × 10	L<0.5м 2м L>0.5м 4м	161002
Штекер / ток (41A)	1J	UP2-41A/1J	N шт	162003								
	2J			UP2-41A/2J	2Nшт	162004	UP2-41A/2J	2N шт	162004	UP2-41A/2J	2N шт	162004
	3J						UP2-41A/3J	N шт	162005			
	4J									UP2-41A/4J	2N шт	162015
Тип	Комплектующие			Комплектующие			Комплектующие			Комплектующие		
Зажимное устройство	UP2-41K/63K	N шт	162001	UP2-41K/63K	2N шт	162001	UP2-41K/63K	3N шт	162001	UP2-41K/63K	4N шт	162001
Винт	M4 × 4.7	N шт	162023	M4 × 4.7	2N шт	162023	M4×4.7	3N шт	162023	M4 × 4.7	4N шт	162023
Изоляционный профель	UP2-H	1м	161001	UP2-H	L<0.5м 1м L>0.5м 2м	161001	UP2-H	L<0.5м 2м L>0.5м 3м	161001	UP2-H	1м	161001
Защитная крышка	UP2-G		162026	UP2-G		162026	UP2-G		162026	UP2-G		162026
Переходник с шины на провод	UP2-100Y/JHG		162025	UP2-100Y/JHG		162025	UP2-100Y/JHG		162025	UP2-100Y/JHG		162025
	UP2-100Y/JH	1 шт	162017	UP2-100Y/JH	2 шт	162017	UP2-100Y/JH	3 шт	162017	UP2-100Y/JH	4 шт	162017
Количество полюсов	1 фаза			2 фазы			3 фазы			4 фазы		
Примечание	Общая длина установленных автоматических выключателей (N) не может быть более 1м			Общая длина установленных автоматических выключателей (N) не может быть более 1м			Общая длина установленных автоматических выключателей (N) не может быть более 1м			Общая длина установленных автоматических выключателей (N) не может быть более 1м		
				Если общая длина L<0.5м, выберите 1м			Если общая длина L<0.5м, выберите 2м			Если общая длина L<0.5м, выберите 2м		
				Если общая длина L>0.5м, выберите 2м			Если общая длина L>0.5м, выберите 3м			Если общая длина L>0.5м, выберите 4м		

UP2-63/1P

UP2-63/2P

UP2-63/3P

Автоматический выключатель	UP2-63/1P			UP2-63/2P			UP2-63/3P		
Выбор шины производится исходя из количества фаз и автоматических выключателей.	Выбор для 1 фазы (N шт.)			Выбор для 2 фаз (N шт.)			Выбор для 3 фаз (N шт.)		
Аксессуары	Тип	Кол-во	Код заказа	Тип	Кол-во	Код заказа	Тип	Кол-во	Код заказа
Нулевая рабочая шина, In: 100A	3 × 10	1м	161002	3 × 10	L<0.5м 1м L>0.5м 2м	161002	3 × 10	L<0.5м 2м L>0.5м 3м	161002
Штекер / ток (63A)	1J	UP2-63A/1J/63A	N шт	162006					
	2J			UP2-63A/2J	2N шт	162007	UP2-63A/2J	2N шт	162007
	3J						UP2-63A/3J	N шт	162008
Тип	Комплектующие			Комплектующие			Комплектующие		
Зажимное устройство	UP2-41K/63K	N шт	162001	UP2-41K/63K	2N шт	162001	UP2-41K/63K	3N шт	162001
Винт	M4×4.7	N шт	162023	M4×4.7	2N шт	162023	M4×4.7	3N шт	162023
Изоляционный профель	UP2-H	1м	161001	UP2-H	L<0.5м 1м L>0.5м 2м	161001	UP2-H	L<0.5м 2м L>0.5м 3м	161001
Защитная крышка	UP2-G		162026	UP2-G		162026	UP2-G		162026
	UP2-100Y/JHG		162025	UP2-100Y/JHG		162025	UP2-100Y/JHG		162025
Переходник	UP2-100Y/JH	1 шт	162017	UP2-100Y/JH	2 шт	162017	UP2-100Y/JH	3 шт	162017
Количество полюсов	1 фаза			2 фазы			3 фазы		
Примечание	Общая длина установленных автоматических выключателей (N) не может быть более 1м			Общая длина установленных автоматических выключателей (N) не может быть более 1м			Общая длина установленных автоматических выключателей (N) не может быть более 1м		
				Если общая длина L<0.5м, выберите 1м			Если общая длина L<0.5м, выберите 2м		
				Если общая длина L>0.5м, выберите 2м			Если общая длина L>0.5м, выберите 3м		

	UP2-100/1P			UP2-100/2P			UP2-100/3P		
Автоматический выключатель Выбор шины производится исходя из количества фаз и автоматических выключателей.	Выбор для 1 фазы (N шт.)			Выбор для 2 фаз (N шт.)			Выбор для 3 фаз (N шт.)		
Аксессуары	Тип	Кол-во	Код заказа	Тип	Кол-во	Код заказа	Тип	Кол-во	Код заказа
Нулевая рабочая шина, In: 100A	3 × 10	1м	161002	3 × 10	L<0.5м 1м L>0.5м 2м	161002	3 × 10	L<0.5м 2м L>0.5м 3м	161002
Штекер / ток (100A)	1J 2J 3J	N шт	162012	UP2-100A/2J	2N шт	162013	UP2-100A/2J	2N шт	162013
Тип	Комплектующие			Комплектующие			Комплектующие		
Зажимное устройство	UP2-100K	N шт	162002	UP2-100K	2N шт	162002	UP2-100K	3N шт	162002
Винт	M6 × 4.2	N шт	162024	M6 × 4.2	2N шт	162024	M6 × 4.2	3N шт	162024
Изоляционный профиль	UP2-H	1м	161001	UP2-H	L<0.5м 1м L>0.5м 2м	161001	UP2-H	L<0.5м 2м L>0.5м 3м	161001
Защитная крышка	UP2-G		162026	UP2-G		162026	UP2-G		162026
Переходник с шины на провод	UP2-100Y/JHG UP2-100Y/JH	1 шт	162017	UP2-100Y/JHG UP2-100Y/JH	2 шт	162017	UP2-100Y/JHG UP2-100Y/JH	3 шт	162017
Количество полюсов	1 фаза			2 фазы			3 фазы		
Примечание	Общая длина установленных автоматических выключателей (N) не может быть более 1м			Общая длина установленных автоматических выключателей (N) не может быть более 1м			Общая длина установленных автоматических выключателей (N) не может быть более 1м		
				Если общая длина L<0.5м, выберите 1м Если общая длина L>0.5м, выберите 2м			Если общая длина L<0.5м, выберите 2м Если общая длина L>0.5м, выберите 3м		

	UP2-63B/1P			UP2-63B/2P			UP2-63B/3P		
Автоматический выключатель Выбор шины производится исходя из количества фаз и автоматических выключателей.	Выбор для 1 фазы (N шт.)			Выбор для 2 фаз (N шт.)			Выбор для 3 фаз (N шт.)		
Аксессуары	Тип	Кол-во	Код заказа	Тип	Кол-во	Код заказа	Тип	Кол-во	Код заказа
Нулевая рабочая шина, In: (100A)	3 × 10	1м	161002	3 × 10	L<0.5м 1м L>0.5м 2м	161002	3 × 10	L<0.5м 2м L>0.5м 3м	161002
Штекер / ток (63A)	1J 2J 3J	N шт	162009	UP2-63B/2J	2N шт	162010	UP2-63B/2J	2N шт	162010
Тип	U-Тип			U-Тип			U-Тип		
Зажимное устройство	UP2-41K/63K	N шт	162001	UP2-41K/63K	2N шт	162001	UP2-41K/63K	3N шт	162001
Винт	M4×4.7	N шт	162023	M4×4.7	2N шт	162023	M4×4.7	3N шт	162023
Изоляционный профиль	UP2-H	1м	161001	UP2-H	L<0.5м 1м L>0.5м 2м	161001	UP2-H	L<0.5м 2м L>0.5м 3м	161001
Защитная крышка	UP2-G		162026	UP2-G		162026	UP2-G		162026
Переходник	UP2-100Y/JHG UP2-100Y/JH	1 шт	162017	UP2-100Y/JHG UP2-100Y/JH	2 шт	162017	UP2-100Y/JHG UP2-100Y/JH	3 шт	162017
Количество полюсов	1 фаза			2 фазы			3 фазы		
Примечание	Общая длина установленных автоматических выключателей (N) не может быть более 1м			Общая длина установленных автоматических выключателей (N) не может быть более 1м			Общая длина установленных автоматических выключателей (N) не может быть более 1м		
				Если общая длина L<0.5м, выберите 1м Если общая длина L>0.5м, выберите 2м			Если общая длина L<0.5м, выберите 2м Если общая длина L>0.5м, выберите 3м		

Схема монтажа сборной шины UP2



1. Вставьте штекер в зажимное устройство



2. Поверните его



3. Соедините с шиной (3x10 мм)



4. Закрутите Винт, но не слишком туго.



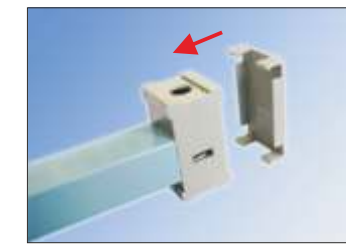
5. Выставив расстояние между соответствующими полюсами, затяните его.



6. Установите изоляционный профиль.



7. Вставить в переходник.



8. Установите защитную крышку на переходник.

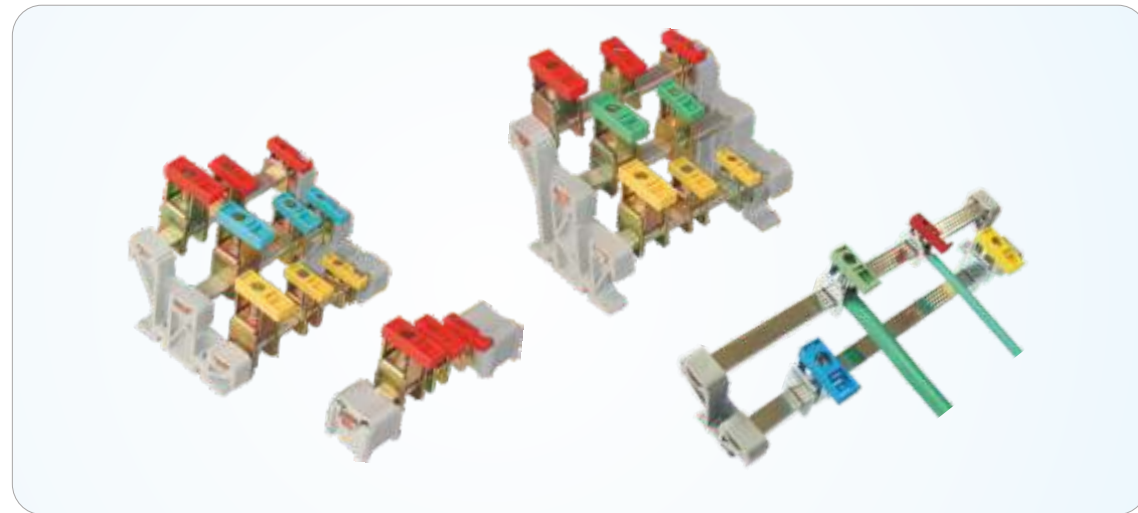


9. С противоположной стороны изоляционного профиля установите защитную крышку UP2-G



10. Соедините шину с автоматическим выключателем.

UP3-125 Нулевая рабочая шина



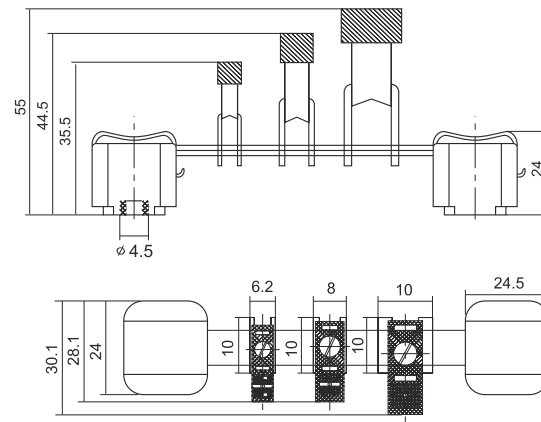
Общая информация

Нулевая рабочая шина UP3 специально разработана для больших токов. Основные особенности:

1. Зажимные клеммы изготовлены с различными цветами согласно международным стандартам.
2. Нулевые рабочие шины изготавливаются, прямоугольной и Т-образной формы

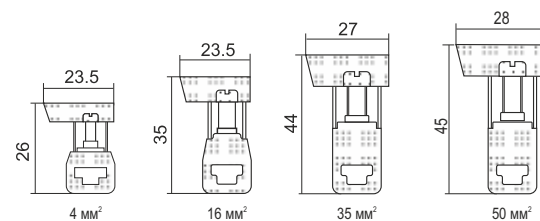
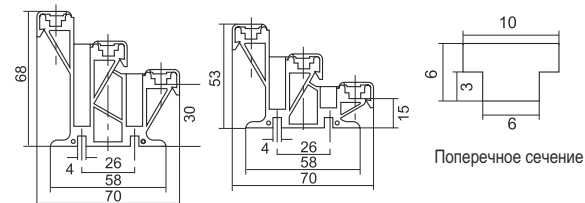
Она успешно прошла испытания на сохранение температурных характеристик при увеличении силы тока до 150А.

Получен патент 20052001974.0, выданный SIPO Китай.



Примечания к оформлению заказа:

1. Нулевая рабочая шина имеет стандартную длину - 1 метр.
2. Зажимные клеммы заказываются исходя из реальных потребностей заказчика.



UP3-125M/1P

UP3-125M/2P

UP3-125M/3P

UP3-125M/4P



Аксессуары	UP3-125M/1P		UP3-125M/2P		UP3-125M/3P		UP3-125M/4P	
	Тип	Код заказа	Тип	Код заказа	Тип	Код заказа	Тип	Код заказа
Нулевая рабочая шина/лн	3 × 10/100A	161002	3 × 10/100A	161002	3 × 10/100A	161002	3 × 10/100A	161002
	3 × 10+3 × 6/125A	161003	3 × 10+3 × 6/125A	161003	3 × 10+3 × 6/125A	161003	3 × 10+3 × 6/125A	161003
Зажимные клеммы	UP3-4(RD)	172001	UP3-4(RD)	172001	UP3-4(RD)	172001	UP3-4(RD)	172001
	UP3-4(GN)	172009	UP3-4(GN)	172009	UP3-4(GN)	172009	UP3-4(GN)	172009
	UP3-4(YE)	172005	UP3-4(YE)	172005	UP3-4(YE)	172005	UP3-4(YE)	172005
	UP3-4(BU)	172017	UP3-4(BU)	172017	UP3-4(BU)	172017	UP3-4(BU)	172017
	UP3-4(BK)	172013	UP3-4(BK)	172013	UP3-4(BK)	172013	UP3-4(BK)	172013
	UP3-4(JD)	172021	UP3-4(JD)	172021	UP3-4(JD)	172021	UP3-4(JD)	172021
	UP3-16(RD)	172002	UP3-16(RD)	172002	UP3-16(RD)	172002	UP3-16(RD)	172002
	UP3-16(GN)	172010	UP3-16(GN)	172010	UP3-16(GN)	172010	UP3-16(GN)	172010
	UP3-16(YE)	172006	UP3-16(YE)	172006	UP3-16(YE)	172006	UP3-16(YE)	172006
	UP3-16(BU)	172018	UP3-16(BU)	172018	UP3-16(BU)	172018	UP3-16(BU)	172018
	UP3-16(BK)	172014	UP3-16(BK)	172014	UP3-16(BK)	172014	UP3-16(BK)	172014
	UP3-16(JD)	172022	UP3-16(JD)	172022	UP3-16(JD)	172022	UP3-16(JD)	172022
	UP3-35(RD)	172003	UP3-35(RD)	172003	UP3-35(RD)	172003	UP3-35(RD)	172003
	UP3-35(GN)	172011	UP3-35(GN)	172011	UP3-35(GN)	172011	UP3-35(GN)	172011
	UP3-35(YE)	172007	UP3-35(YE)	172007	UP3-35(YE)	172007	UP3-35(YE)	172007
	UP3-35(BU)	172019	UP3-35(BU)	172019	UP3-35(BU)	172019	UP3-35(BU)	172019
UP3-35(BK)	172015	UP3-35(BK)	172015	UP3-35(BK)	172015	UP3-35(BK)	172015	
UP3-35(JD)	172023	UP3-35(JD)	172023	UP3-35(JD)	172023	UP3-35(JD)	172023	
RD: Красный	UP3-50(RD)	172004	UP3-50(RD)	172004	UP3-50(RD)	172004	UP3-50(RD)	172004
GN: Зеленый	UP3-50(GN)	172012	UP3-50(GN)	172012	UP3-50(GN)	172012	UP3-50(GN)	172012
YE: Желтый	UP3-50(YE)	172008	UP3-50(YE)	172008	UP3-50(YE)	172008	UP3-50(YE)	172008
BU: Синий	UP3-50(BU)	172020	UP3-50(BU)	172020	UP3-50(BU)	172020	UP3-50(BU)	172020
BK: Черный	UP3-50(BK)	172016	UP3-50(BK)	172016	UP3-50(BK)	172016	UP3-50(BK)	172016
JD: Желтый-Зеленый	UP3-50(JD)	172024	UP3-50(JD)	172024	UP3-50(JD)	172024	UP3-50(JD)	172024
Опорная стойка	UP3-125M/1P	173001						
	UP3-125MN/1P	173007						
			UP3-125M/2P	173002				
			UP3-125MN/2P	173008				
			UP3-125M2/2P	173005				
					UP3-125M/3P	173003		
					UP3-125M2/3P	173006		
							UP3-125M/4P	173004
							(a combination of a 1 phase and a 3 phase)	
Количество фаз		1 фаза		2 фазы		3 фазы		4 фазы